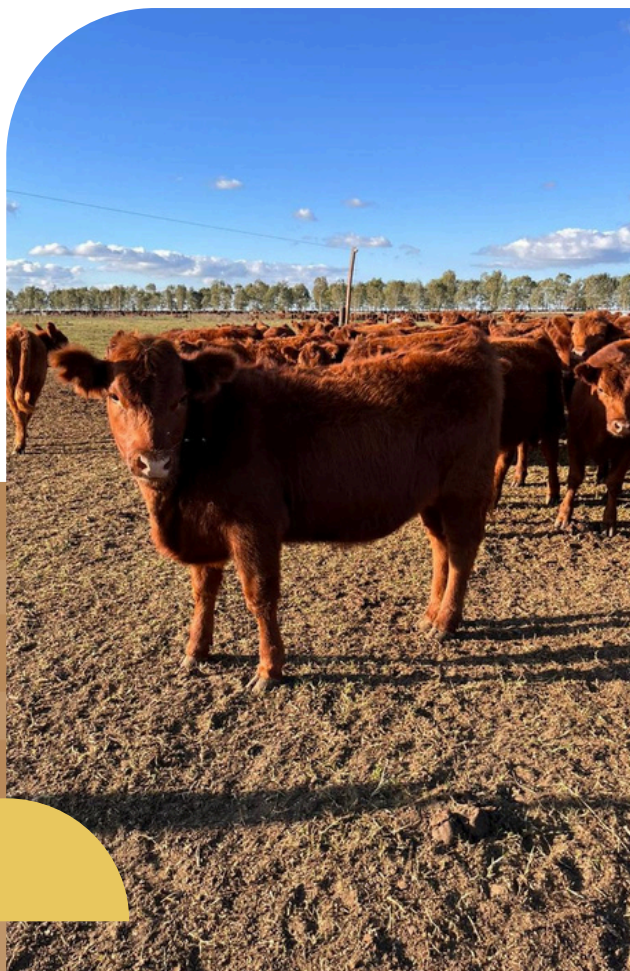


Smart **Flexi Beef**





Smart Flexi Beef es un alimento altamente versátil, diseñado para cubrir los requerimientos de distintas categorías en crecimiento dentro de los sistemas ganaderos de producción de carne. Su diseño permite sostener ganancias diarias de peso vivo compatibles con una excelente recría en animales post destete y consumiendo en autoconsumo ad libitum (sin limitadores de consumo) sin necesidad de ofrecer rollos. En el siguiente cuadro se pueden ver los resultados de un ensayo realizado en la Estación Experimental Mercedes (Corrientes) con ganado de origen británico.

Uso de **Smart Flexi Beef** en autoconsumo vs balanceado comercial + rollo a voluntad sobre la ganancia de peso post destete en ganado de carne británico

TRATAMIENTOS	PESO ENTRADA	PESO SALIDA	GDPV	OFERTA ALIMENTO	OFERTA ROLLO	OFERTA TOTAL	CONVERSIÓN
Smart Flexi Beef	91.76	156.82	0.805	3.6	0	3.6	4.47
Balanceado + Rollo	90.58	171.38	1.035	3.6	2.28	5.88	5.68





El uso de **Smart Flexi Beef** permitió tener ganancias de peso adecuadas para una recria compatible con un excelente desarrollo sin promover engrasamiento, el cual podría ocurrir por encima de los 900-950 g diarios. Por otra parte, en términos de conversión de alimento, **Smart Flexi Beef** logró una mayor eficiencia comparada con el sistema tradicional de balanceado + rollo, con una menor dispersión de la ganancia de peso (datos no mostrados) y en autoconsumo ad libitum sin agregado de rollo, con todo lo que esto conlleva desde el punto de vista operativo.

Smart Flexi Beef puede utilizarse como alimento al destete, tanto en categorías de destete temprano, anticipado o convencional. Al ser un alimento que promueve una excelente salud intestinal y ruminal, y no necesitar adaptación, dada además su capacidad de mantener los valores de pH ruminal en rangos fisiológicos compatibles con la salud, es una excelente opción para comenzar a ofrecer a animales que provienen de una situación altamente estresante como la separación de la madre. Experiencias en destetes en campos de monte, donde la zafra de terneros puede llevar varios días y los tamaños de los mismos ser muy variables, **Smart Flexi Beef** ha demostrado ser un excelente alimento para recibir y promover el consumo de materia seca rápidamente en los terneros sin ningún tipo de alteración metabólica y promoviendo excelente estado de salud.





El cuidado sobre la salud intestinal evita la aparición de problemas asociados a la inflamación del epitelio intestinal que a su vez pueden repercutir negativamente sobre el estado de salud general, lo cual lleva a la aparición de otras condiciones negativas producto del deterioro del sistema inmune.

La adaptación a dietas con mayores contenidos de almidón para engorde y terminación es uno de los cuellos de botella más importantes del ciclo productivo. En esta etapa muchos animales que ingresan al corral suelen perder peso durante los primeros días. **Smart Flexi Beef** es una opción válida que permite mantener un excelente estado de salud nutricional con una operación fácil y sencilla ya que no requiere adición de fuentes de forrajes y no requiere adaptación paulatina. Es una excelente opción para engordes en autoconsumo como alimento previo al engorde final y también en sistemas con mayor grado de tecnificación ya que promociona mucha homogeneidad en el desarrollo. Dada su capacidad de cuidar la salud intestinal, también promociona una excelente ganancia de peso durante el resto del periodo de engorde ya que los animales comienzan esta última etapa con un intestino sano y con alta capacidad de absorción de nutrientes.

En síntesis, **Smart Flexi Beef** representa una herramienta nutricional moderna, eficiente y flexible para sistemas ganaderos que buscan maximizar resultados sin complejizar la operación diaria. Su capacidad de sostener ganancias de peso estables, promover una salud intestinal y ruminal óptima y adaptarse sin procesos previos lo convierte en una alternativa estratégica tanto para recrias como para etapas de transición hacia dietas de terminación.

Con un excelente desempeño en autoconsumo y una eficiencia comprobada frente a esquemas tradicionales, **Smart Flexi Beef** se posiciona como una solución integral que potencia el desarrollo del animal, reduce riesgos metabólicos y mejora la rentabilidad del sistema productivo.

COMPOSICIÓN CENTESIMAL

Materia Seca	87,31%
Proteína	15,61%
FDN	26,84%
Cenizas	8,6%
Calcio	0,75%
Fósforo	0,7%
EM (Mcal/Kg MS).....	2.42

Conocé nuestros productos:

**Alimentos (Crianza, Recría, Flexi Beef,
Preparto, Engorde y Mantenimiento)**



info@smartfeeding.com.ar



+54 9 11 2404 - 9367

www.smartfeeding.com.ar